

全方位电气安规测试解决方案

电流最大量程	32A AC 40A DC
基本安规精度	1%
接地电阻最大量程	600mΩ AC 1000mΩ DC

交直流接地导通电阻测试仪

HEX204

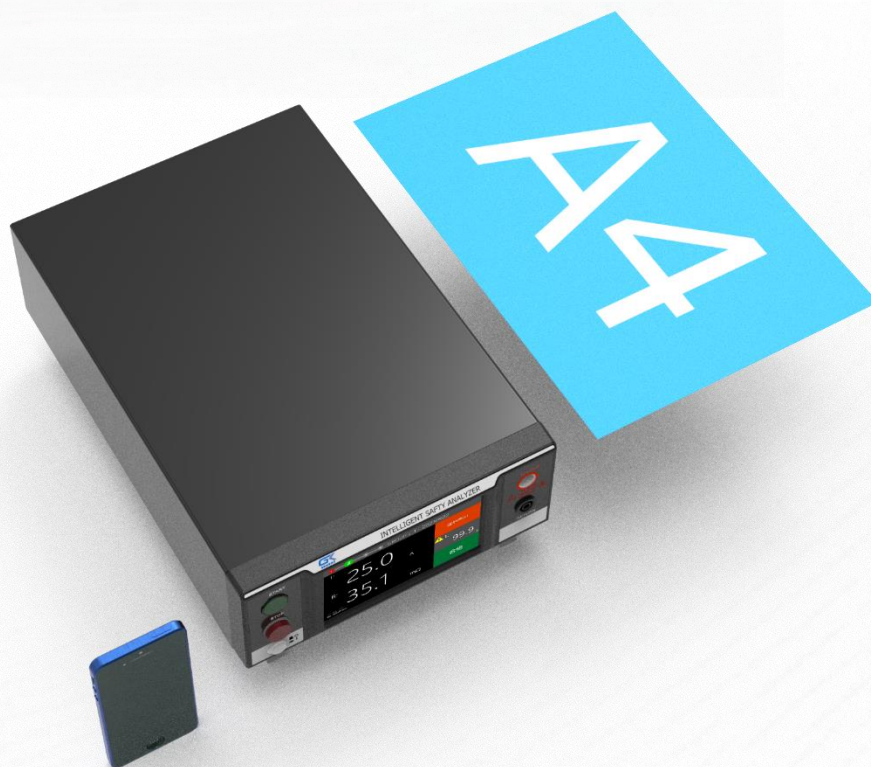


仪器后视图



整机外观极致轻巧

HEX204接地导通电阻分析仪，具备200VA输出容量，四端法测试，整机尺寸为2U/半宽，小巧轻便，精准高效，可靠稳定，接口丰富，能够满足新能源汽车、电子元器件、电力电子产品、航空航天产品、家用电器、音视频设备、医疗器械等严格的测试要求。

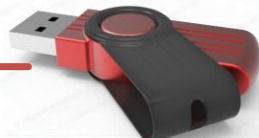


接口丰富

设备带有USB端口，可以支持U盘存储测试数据；设备支持网口直连，带有多种通信协议



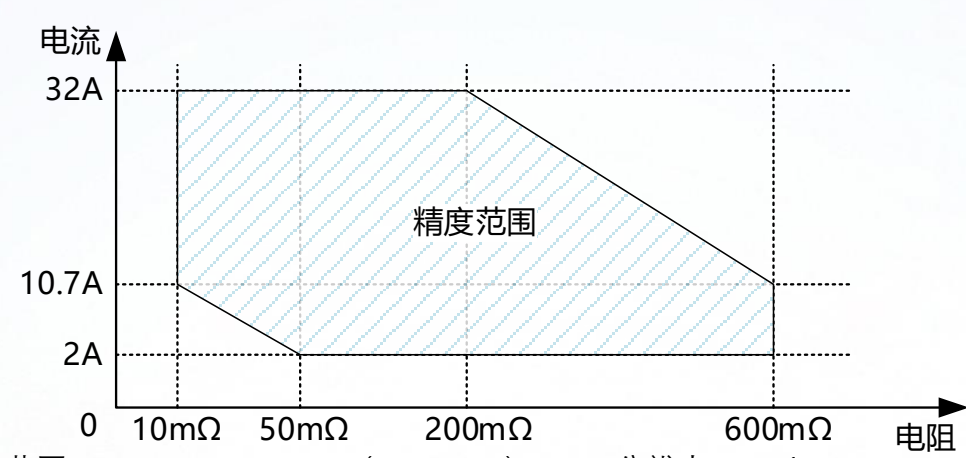
上传/下载



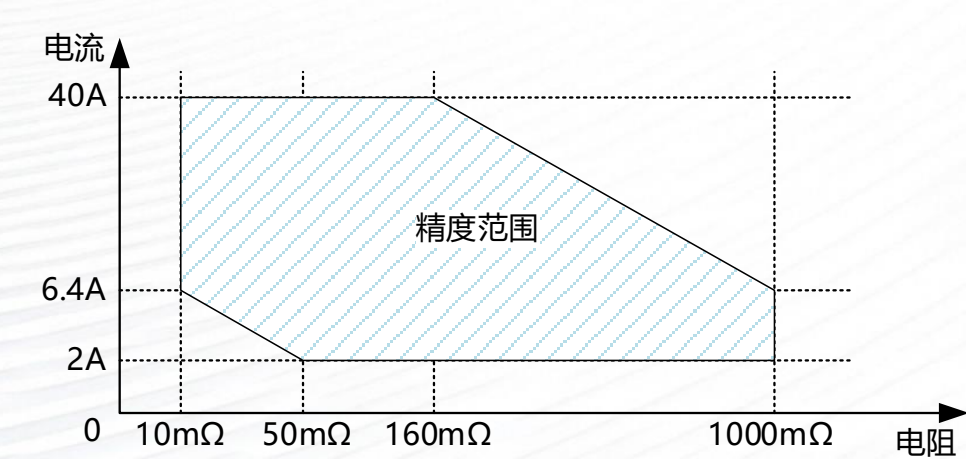
U盘存储

参数表

交流接地电阻测试

额定测试	电流最大32A, 电阻最大600mΩ, 开路电压低于12V
输出电流	范围: (2.0 A ~ 32.0 A) AC, 分辨率: 0.1A, 误差: $\pm (2\% \times \text{设定值} + 2 \text{个字})$
电流波动	$\leq 0.4\% \times \text{设定值} / \text{分钟}$
输出电压	范围: (3.0 ~ 6.4) V AC, 分辨力: 0.1V, 误差: $\pm (2\% \times \text{读数} + 2 \text{个字})$, 开路情况下
输出频率	50Hz / 60Hz, 精度: $\pm 0.1\text{Hz}$
电阻测量	 <p>范围: (10.0 ~ 99.9)mΩ, (100 ~ 600) mΩ, 分辨力: 0.1/1 mΩ; 测量误差: $< 100\text{m}\Omega$, $\pm (2\% \times \text{读数} + 1\text{m}\Omega)$; $\geq 100\text{m}\Omega$, $\pm (2\% \times \text{读数} + 2 \text{个字})$</p>
电阻补偿	(0 ~ 200)mΩ
测试时间	范围: 0, (0.5 ~ 999.9) s, 0为无限长, 分辨力: 0.1s, 误差: $\pm 1\% \times \text{设定值} + 1 \text{个字}$

直流接地电阻测试

额定测试	电流最大40A, 电阻最大1000mΩ, 开路电压低于12V
输出电流	范围: (2.0 A ~ 40.0 A) DC, 分辨率: 0.1A, 误差: $\pm (1\% \times \text{设定值} + 2 \text{个字})$
电流波动	$\leq 0.4\% \times \text{设定值} / \text{分钟}$
输出电压	范围: (3.0 ~ 6.4) V DC, 分辨力: 0.1V, 误差: $\pm (1\% \times \text{读数} + 2 \text{个字})$, 开路情况下
电阻测量	 <p>范围: (10.0 ~ 99.9)mΩ, (100 ~ 1000) mΩ, 分辨力: 0.1/1 mΩ; 测量误差: $< 100\text{m}\Omega$, $\pm (1\% \times \text{读数} + 1\text{m}\Omega)$; $\geq 100\text{m}\Omega$, $\pm (1\% \times \text{读数} + 2 \text{个字})$</p>
电阻补偿	(0 ~ 200)mΩ
测试时间	范围: 0, (0.5 ~ 999.9) s, 0为无限长, 分辨力: 0.1s, 误差: $\pm 1\% \times \text{设定值} + 1 \text{个字}$

参数表

系统一般规格		
安装位置	室内，海拔不高于2000米	
使用环境	温度	0 ~ 40°C
	湿度	40°C, (20 ~ 90) %RH
存储环境	温度	- 10 ~ 50°C
	湿度	50°C, 90%RH, 24h
输入电源	AC, 220V±10%, 50Hz±5%, 3.15A	
功耗	空载	小于50W
	满载	小于300W
外型尺寸 (mm)	215(W)x 88(H)x 320(D)	
重量	约5kg	

关于海思



青岛总部



总部电话

400-0099105



企业邮箱

gm@china-hitek.com



企业地址

山东省青岛市高新区华贯路869号C区43号